

Kohalike riigiasutuste ühise büroo-ja teeninduskeskkonna mudeli loomine ja rakendamise ettevalmistamine Läänemaal



Euroopa Liit
Euroopa Sotsiaalfond



Eesti tuleviku heaks

Advisio OÜ

Riia 181 A, Tartu 51014
Lõõtsa 2, Tallinn 11415

Telefon: +372 735 2952

Faks: +372 735 1241

E-post: info@advisio.ee

WWW: www.advisio.ee



- Ülevaade intervjuudest ja andmete kogumisest
- Lähteinfo edasiseks analüüsiks
- Tugiteenuste analüüs

Statistiline ülevaade - üldandmed



- 25 riigiametit vaatluse all, kellest 19 analüüsitud
- 13 täiendavat organisatsiooni
- Palgakulu (15 riigiametit) 2,8 miljonit eurot
- Halduskulud (16 asutust) 562 000 eurot (vahemikus 1300 -225 000 eurot)
- Ruumivajadus kontoripindadeks ~1000 m², lisaks PPA (vajadus 1300 m²), Läänemaa Arhiiv (250 m²) ja muud organisatsioonid (~200 m²). Lisanduvad erivajadused.

Analüüsitud ettevõtted - riigiametid

- Tööinspektsioon
- Terviseamet
- Sotsiaalkindlustusamet
- Lääne prefektuur
- Päästeamet
- Lääne Maavalitsus
- Eesti Maksu- ja Tolliamet
- Põllumajandusamet
- Veterinaar- ja Toiduamet
- PRIA
- Tarbijakaitse
- Muinsuskaitse
- RMK
- Keskkonnaamet
- Keskkonnainspektsioon
- Veeteede Amet
- Läänemaa Arhiiv
- **Töötukassa**
- **Maanteeamet**

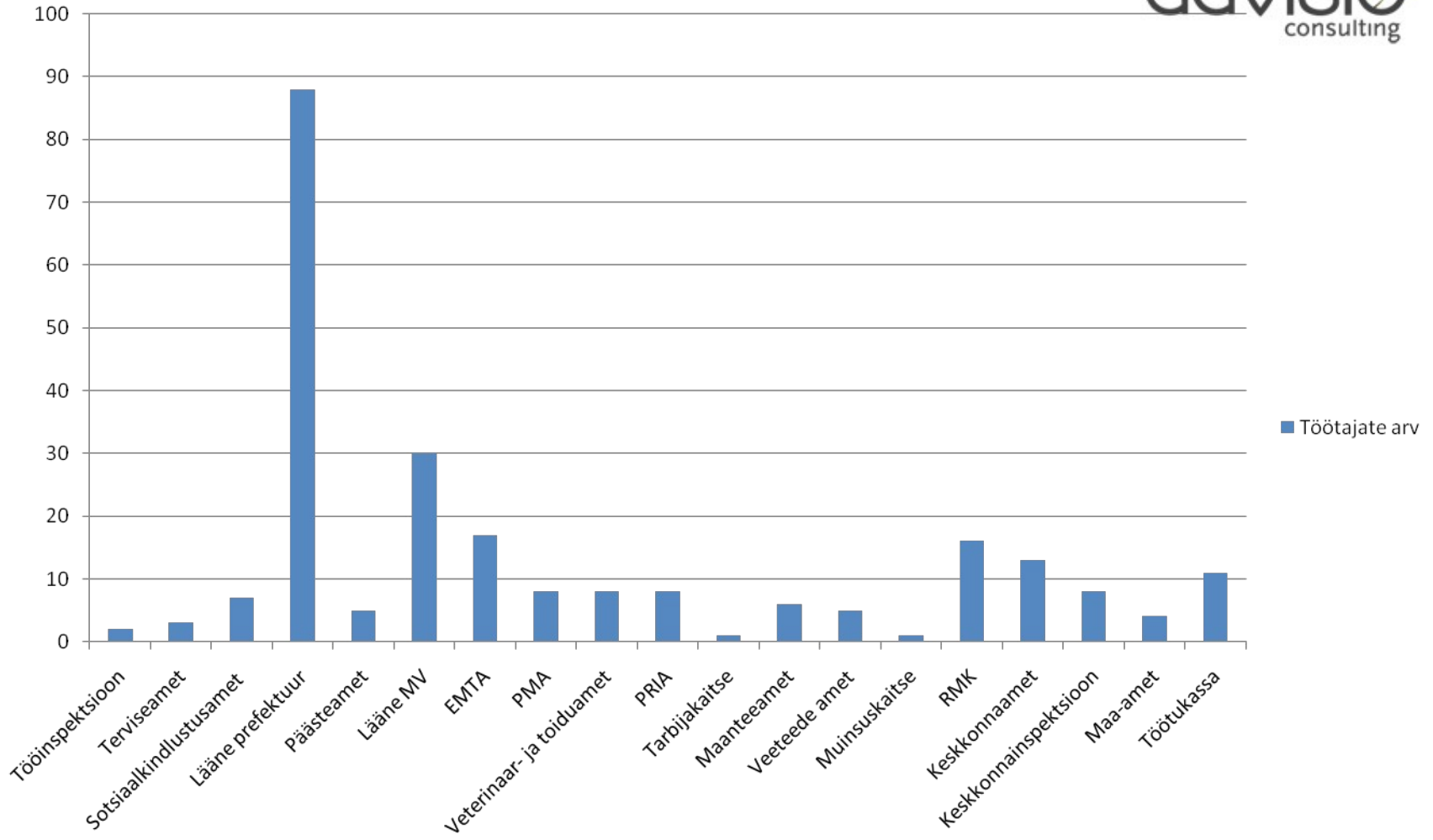
Muud organisatsioonid

- Läänemaa Arenduskeskus
- Läänemaa Omavalitsuste Liit
- MTÜ Läänemaa Kodukant
- Rannakalanduse selts
- Jõudluskontrolli Keskus
- Kriminaalhooldajad
- KIK
- PIK
- Erametsakeskus
- Rahvakultuurikeskus

Ametnike arv

- 225 ametnikku Haapsalus, Läänemaal kokku 248
- Keskmiselt ühes riigiametis 12 inimest
- Suurim on töötajate hulk PPA-s (Haapsalus 84+4),
Maavalitsus (30), EMTA (17), väikseim Muinsuskaitstes
(1), Tarbijakaitstes (1);

Ametnike arv



Eritingimused

- PPA
- Päästeamet
- PMA (garaažid)
- VET (garaaž, tauditõrje- ja desoainete hoidmise ruum)
- Maanteeamet (garaažid ülevaatuseks, suured parklad)
- Veeteede Amet (veesõidukid)
- Keskkonnaamet (garaaž-ladu)
- Terviseamet (eraldipaiknev labori kogumispunkt)
- Keskkonnainspeksioon (garaaž, suur õueala, ladu)
- Sotsiaalkindlustusamet (ohvriabi eraldi sissepääs)

Asutuste paiknemine



- Siia tuleb kaart

Teenused

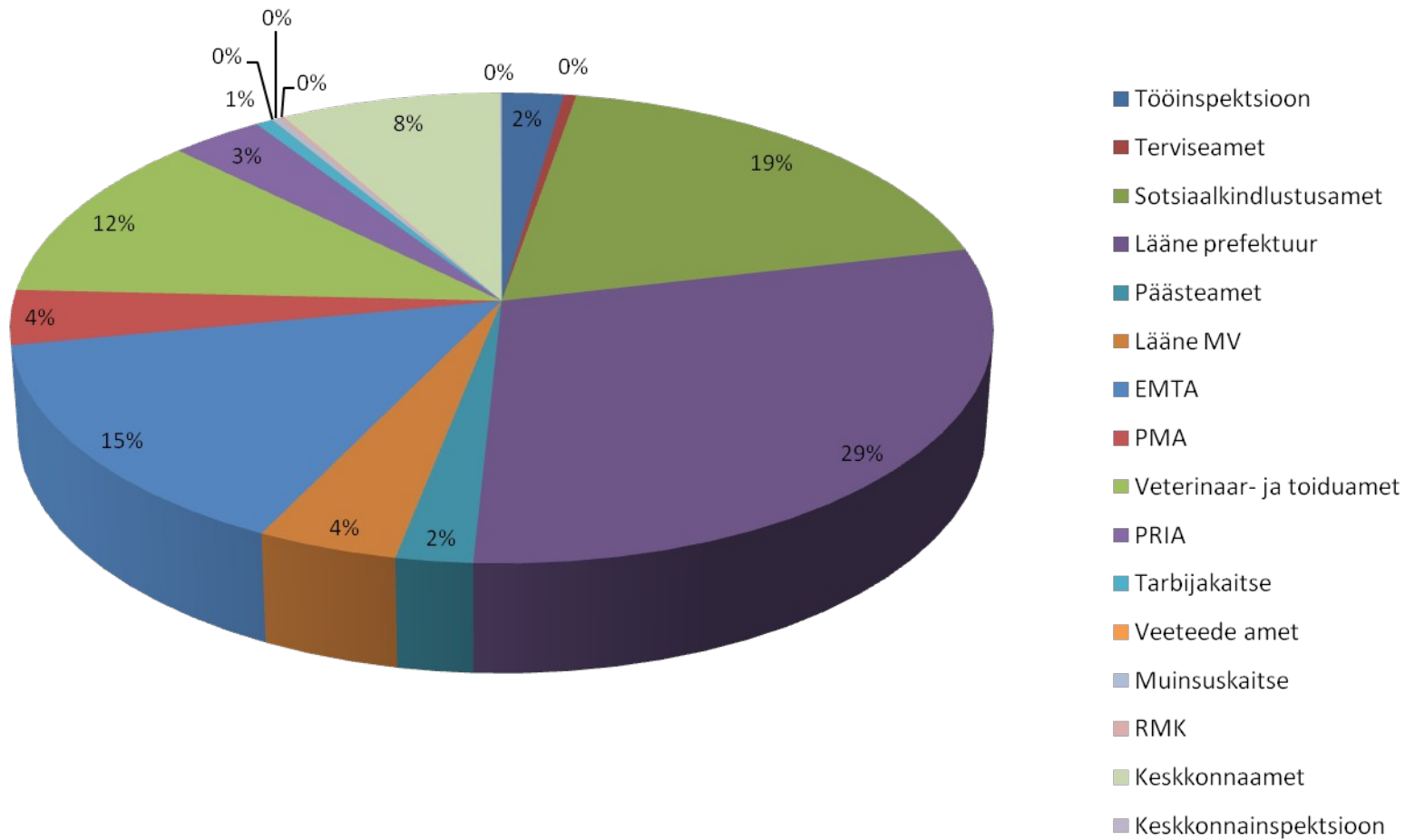
• Riigiasutuste põhilisteks teenusteks on:

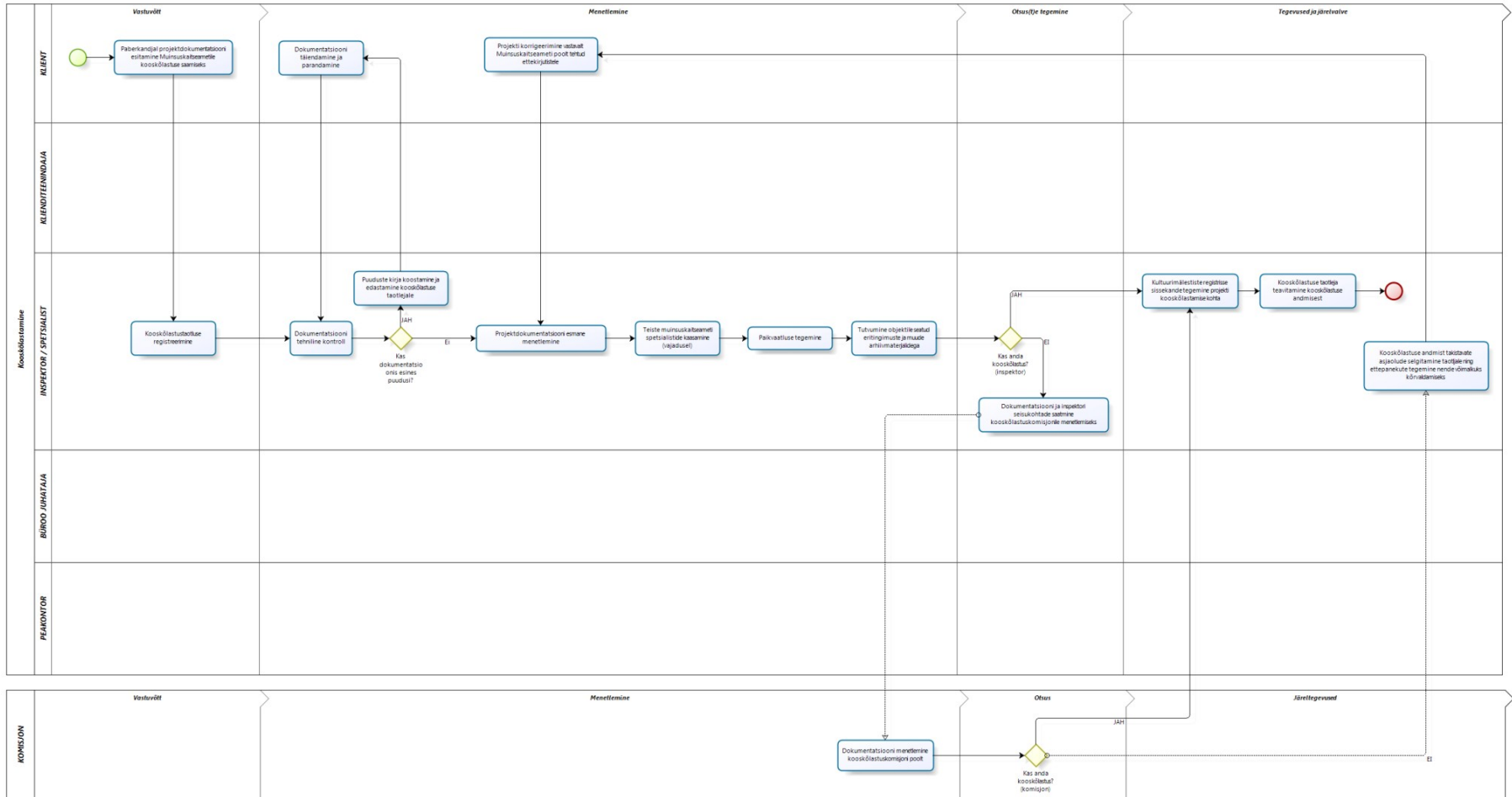
- Erinevate taotluste menetlemine
- Erinevate avalduste, teabenõuete menetlemine
- Erinevate teatiste vastuvõtt
- Erinevate lubade väljastamine
- Infopäringutele vastamine
- Erinevate planeeringute, dokumentide kooskõlastamine
- Lepingute sõlmimine
- jne

Teenusprotsessid

- 65 teenusprotsessi
- Ligikaudu 50 000 kliendikontakti aastas, milliest otsekontakte keskmiselt 50%
- Suurim hulk kliendikontakte: PPA (13 000), Sotsiaalkindlustusamet (8 000), EMTA (6 500)

Kliendikontaktide arv





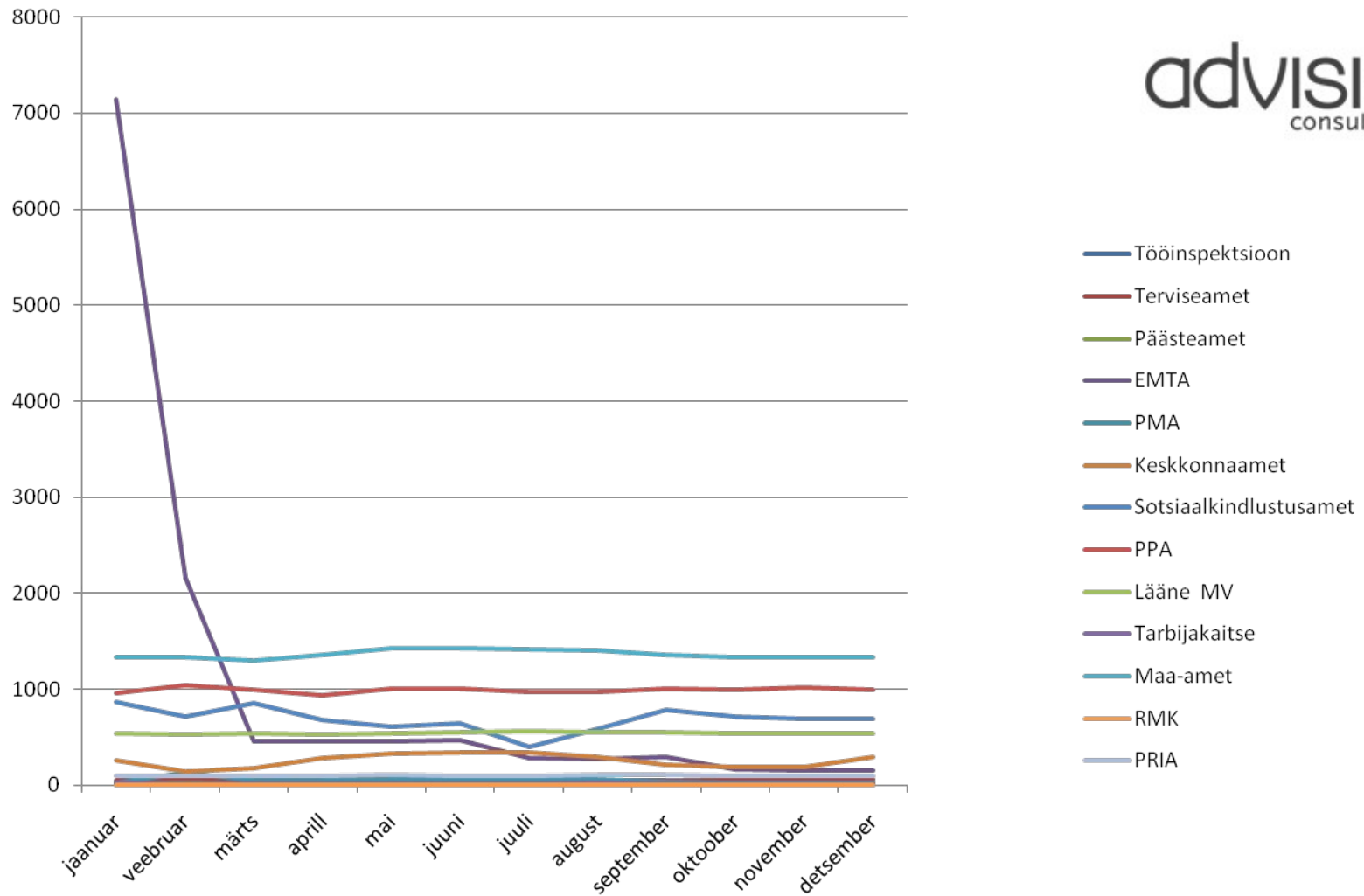
Protsessi keerukus

Keerukad protsessid:

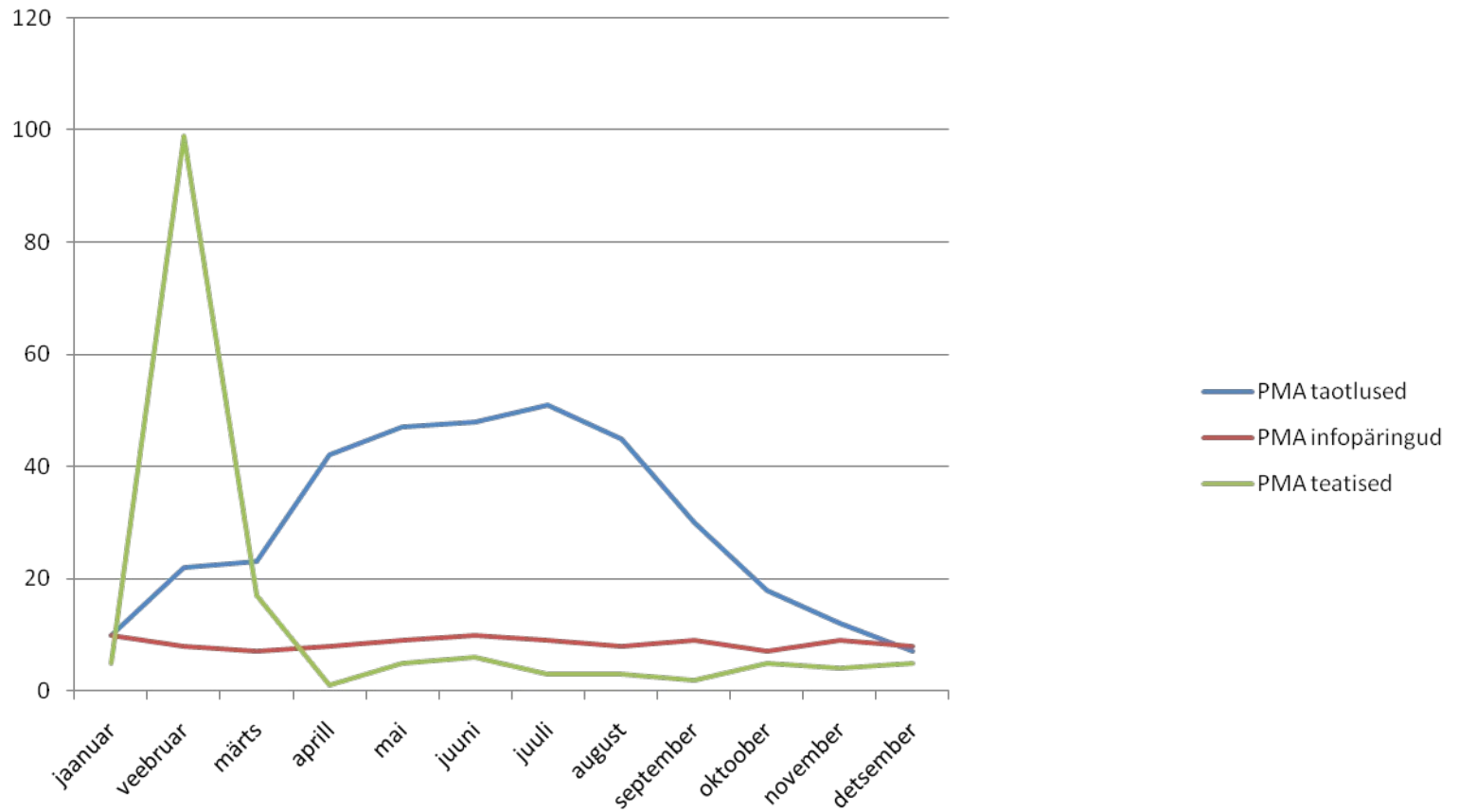
- 85% teenustest vajavad kaalutusotsust
- 1/3 juhtudel teeb protsessi keerukaks määramata aeg ja enamasti on määramata aeg protsessidel, kus on kaasatud mitu asutust.

Sesoonsus

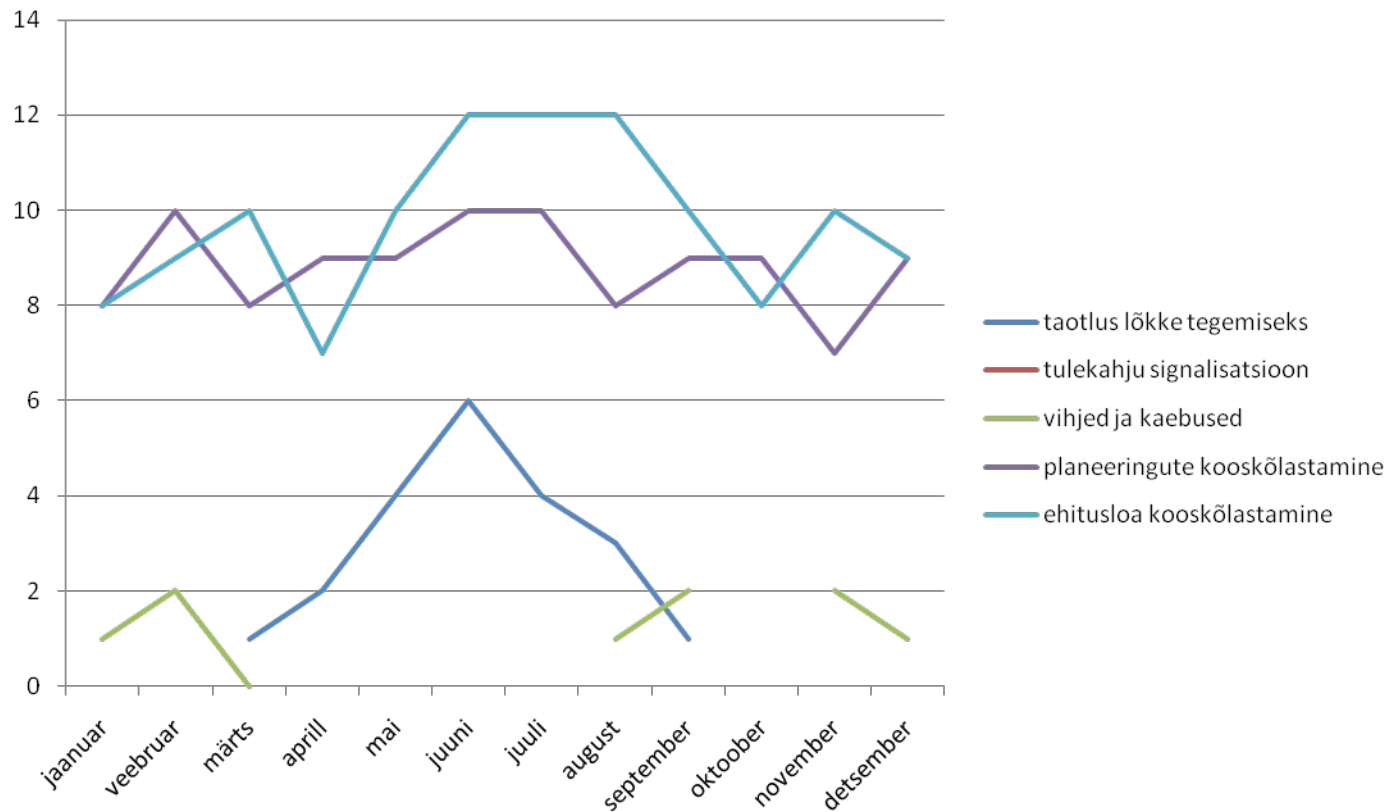
- Teenusprotsesside sesoonsus esines vähemalt ühe teenuse pakkumisel 9 ametis.
- Kokku esines vaadeldud teenusprotsesside hulgas selge sesoonsusega 13 teenusprotsessi, mille sesoonsus oli tingitud kõrvalistest teguritest (nt Veterinaar- ja Toiduameti taotlused on sesoonsed vastavalt PRIA taotlusvoorudele).



PMA



Päästeamet



Koostöö

- Kõikidest analüüsitud ametititest, kellel oli pakkuda teenusprotsesse, tegi koostööd 13 asutust; 15 asutust 19-st tegi koostööd nõu küsimiseks või teema edastamiseks; 13 ametist vähemalt üks teenus sisaldab koostööpunkti teiste asutustega.
- Näide: ehitusprojektide kooskõlastamine (projekti edastamine); andmete kontroll või juhtumi edastamine
- Andmete vaatlusel selgus, et koostööd ei tehta mitte ainult oma haldusala ametitega, vaid pigem rohkem teistesse haldusaladesse kuuluvate ametitega.
- Enam tehakse koostööd kohalike omavalitsustega, EMTA-ga, Maa-ametiga, Muinsuskaisteametiga, Keskkonnaametiga. Üks suurimaid teiste ametiga koostöö tegijaid on Lääne Maavalitsus.

Haldamine ja tugiprotsessid

Karl Laas

Riigimaja juhtimise tasandid

Üleriigiline koordineeriv üksus

- Kontseptsiooni ajakohastamine, teenusstandardid, järelevalve ja konfliktide lahendamine.

Kohalik koordineeriv tasand

- Kohalike teenuste korraldamine ja koostöö halduslepingu tasemel.

Kohalik riigimaja haldaja

- Praktiline täideviija, tugiteenused.

•*Vastavalt Vabariigi Valitsuse seaduse § 84 lg 4 Maavanem koordineerib ministeeriumide ja teiste täidesaatva riigivõimu asutuste kohalike asutuste ning kohalike omavalitsuste koostööd maakonnas) .../

Tugiprotsessid

Riigimaja mudeli ja analüüsi koostamise aluseks on FocusIT OÜ poolt koostatud dokument „Läänemaa Riigimaja protsesside kaardistamise metoodika ja metamudel“, mille kohaselt **tugiprotsess on väärtuse loomist ehk põhiprotsesse toetav protsess. Tugiprotsessidena käsitletakse protsesse, mis on algatatud organisatsiooni sees ega ole suunatud organisatsioonist väljapoole ning ei lisa otsest väärtust põhiprotsessi tulemile.**

Lisaks vaadeldakse erandina tugiprotsessidena ka juhtimisprotsesse, kuna need on teenusprotsesside suhtes toetava iseloomuga.

Tugiteenuste jagunemine

- TUTSE – Rahandusministeeriumi poolt koordineeritav tugiteenuste tsentraliseerimise projekt. Hõlmab peamiselt personali-, palga- ja finantsarvestust. Tugiteenused korraldatakse TUTSE projekti raames kogu riigis tsentraalselt.
- Asutus korraldab tugiteenuse pakkumise iseseisvalt ning ei toimu koostööd teiste asutustega.
- Tugiteenus korraldatakse riigimaja haldaja poolt ning vajadusel leitakse konkreetsele riigimajale sobiv lahendus lähtudes riigimajade loomise ideest kõikidesse maakonnakeskustesse, va. Tallinn.

Tugiprotsesside loetelu

• **Strateegiline juhtimine**

- *asutuse tegevusstrateegia koostamine ja järgimine*
- *Juhendite koostamine tööülesannete täitmiseks*

• **Finantsjuhtimine**

- *eelarvestamine ja eelarve täitmise kontroll,*
- *raamatupidamine (töötajate tasustamine, rahaliste vahendite arvestus, tasumata arved ja tagasimaksud, raamatupidamiskorraldus, dokumendihaldus)*
- *Riigitulude kogumisega seotud ülesannete täitmine (sh kasutusvaldused, üüri ja renditulud, riigilõivud, trahvid jt)*
- *hanked*
- *finantsaruandlus*
- *siseaudit*

• **Personalijuhtimine**

- *Tööplaanid*
- *Koolitus*

• **Varade haldus**

- *Kinnisvara haldusega seotud ülesannete täitmine*
- *Transpordivahendite haldusega seotud ülesannete täitmine*
- *Muude väikevahendite haldusega seotud ülesannete täitmine*

• **Kantselei ja administreerimine**

- *Dokumendihaldusega seotud ülesannete täitmine*

(dokumentide registreerimine, tähtaegadest kinnipidamise kontroll jms)

- *Arhiivihaldusega seotud ülesannete täitmine*
- *Registrite haldamisega seotud ülesannete täitmine (ettevõtete, asutuste ja organisatsioonide register, mittetulundusühingute register jms)*
- *Kantseleiteenustega seotud ülesannete täitmine*

• **Infosüsteemid**

- *Andmebaasid*
- *Registrid*
- *Side*
- *Sisesuhtlus*
- *Organisatsiooni IT haldus*
- *Kasutajate suhtehaldus*
- *Organisatsiooni jätkusuutlikkuse tagamine ja riskide haldus*
- *Infojuhtimine*
- *IT lahenduste arendamine*
- *Tehnoloogiliste lahenduste järelhooldamine*
- *IT teenuste tarne ja toe pakkumine*
- *IT teadmiste haldus*
- *IT alase järelevalve teostamine*

Tugiteenuste korraldamine



- Riigimaja haldaja korraldada: ruumide kasutuse korraldamine, ühisteenindajad, ühised infosüsteemid, ühised väikevahendite hanked.
- Riigi Kinnisvara AS: riigimaja hoone(te) omanik ja haldusteenuse pakkumine.
- Ühtne IT infrastruktuuri hankimine ja haldamine.

Aitäh!

Küsimusi?



Ragne Kasesalu

Tel. 56 63 00 69

E-mail: ragne@advisio.ee

Advisio OÜ

Riia 181 A, Tartu 51014
Löötsa 2, Tallinn 11415

Telefon: +372 735 2952
Faks: +372 735 1241

E-post: info@advisio.ee
WWW: www.advisio.ee

